

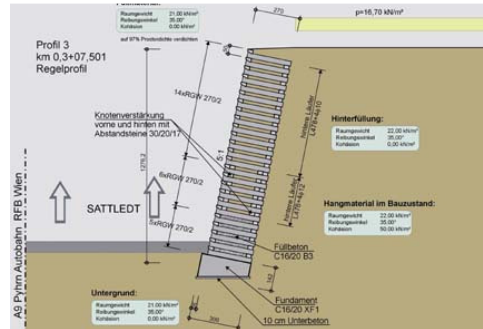
Expertenforum Beton Salzburg Sichere Straßen durch wirtschaftliche und umweltfreundliche Stützkonstruktion

Fotoanforderung

Die Bedeutung von Stützkonstruktionen hat im modernen Straßen- und Bahnbau signifikant zugenommen. Höhere Sicherheitsmargen und damit geringere Steigungen und breitere Wege erhöhen die Zahl und das Ausmaß der Geländeeinschnitte.



Raumgitterwand auf der A9, Pyhrnautobahn
Foto und schematische Darstellung:
Expertenforum Beton, Tagungsband
Abdruck honorarfrei



Raumgitterwand
Foto: Expertenforum Beton, Tagungsband
Abdruck honorarfrei

Sichere Hangstützkonstruktion mit grüner Wand

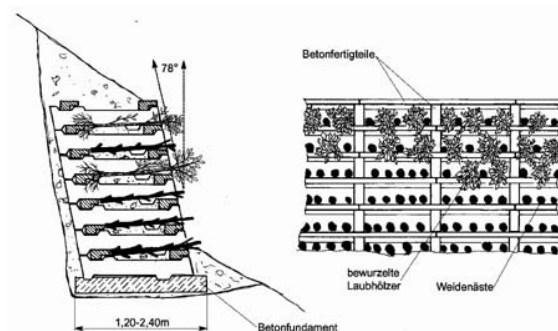
In Kombination mit den mechanischen oder technischen Strukturen werden Pflanzen bei begrünten Konstruktionen als „lebende Konstruktionselemente“ verwendet, die im Zuge ihres Wachstums dauerhafte Stabilität gewährleisten.

Ökologie und Ökonomie im Gleichklang

Die Raumgitterwand, wie begrünbare Stützkonstruktionen auch genannt werden, ist ein eindrucksvolles Beispiel für die ökologischen und wirtschaftlichen Bestrebungen im Ingenieurbau.



Betonkranerwand mit Weidensteckhölzern bepflanzt
Foto und schematische Darstellung:
Expertenforum beton, Tagungsband
Abdruck honorarfrei



Bitte fordern Sie die gewünschten Bilder per Telefon, Fax oder e-mail an:
Tel +43-1-904 21 55, Fax +43-1-904 21 55-11 e mail: office@bauenwohnenimmobilien.at